

Aufgabenbeschrieb

Massenberechnung und Bewehrungsliste (Positionen inklusive)

Arbeitsgrundlagen:	1	Aufgabenstellung	Seite	15
	2	Schalung	Seite	16
	3	Bewehrung	Seite	17
	4	Liste für die Massenberechnung	Seite	18
	5	Berechnungsblatt	Seite	19
	6	Betonstahlliste	Seite	20

1 Aufgabenstellung:            Für einen Stützmauerabschnitt von 4 Elementen sind die Mengen und die zugehörige Betonstahlliste zu erstellen.

Angaben zur Schalung

- Schräge Längen können mit den orthogonalen Massen berechnet werden.
- vorspringende Kanten sind mit Dreikantleisten zu brechen. (ohne Fundament)

Angaben zur Bewehrung

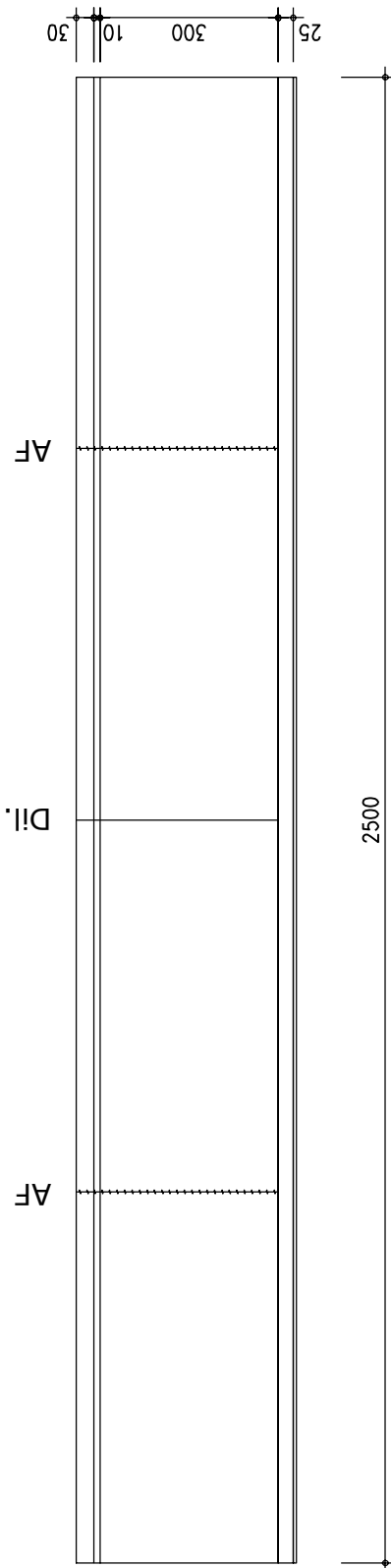
- Bei den Längseisen (VE) der Fundamente ist eine für den Eisenleger vernünftige Länge zu wählen. (keine Lagerlängen)
- Die Stosslängen aller Längseisen beträgt 60Ø.
- Wo erforderlich, sind Abbiegeradien erlaubt.
- Überdeckung bei der Wand = 35mm
- Überdeckung bei der Konsole = 40mm
- Die Reihenfolge der Positionen entspricht derjenigen der Verlegung und gleiche Längseisen haben gleiche Pos.- Nr.

Die Stützmauer wird später beidseitig um einige Elemente verlängert.

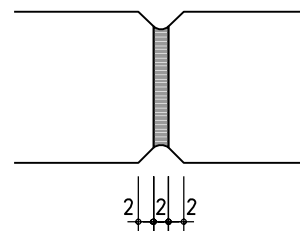
Ausführungsvorschriften: Die Berechnungen der Massen sind auf separaten A4- Blätter nachvollziehbar darzustellen.

Schalung

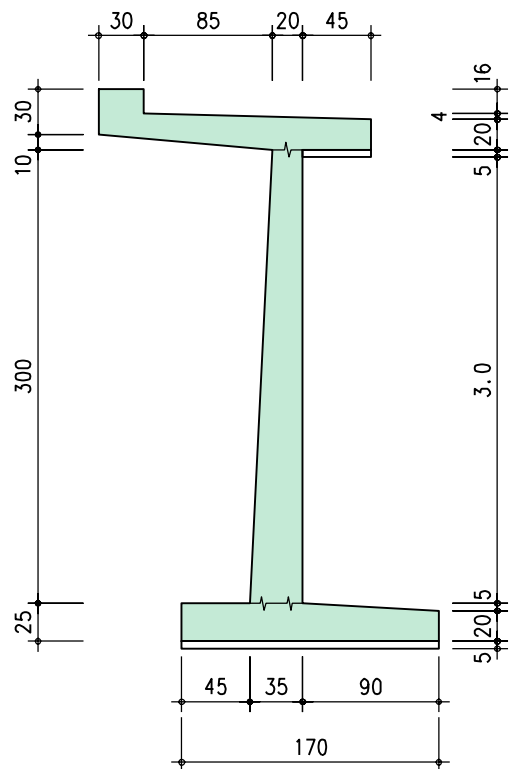
Ansicht 1:125



Fugendetail 1:10



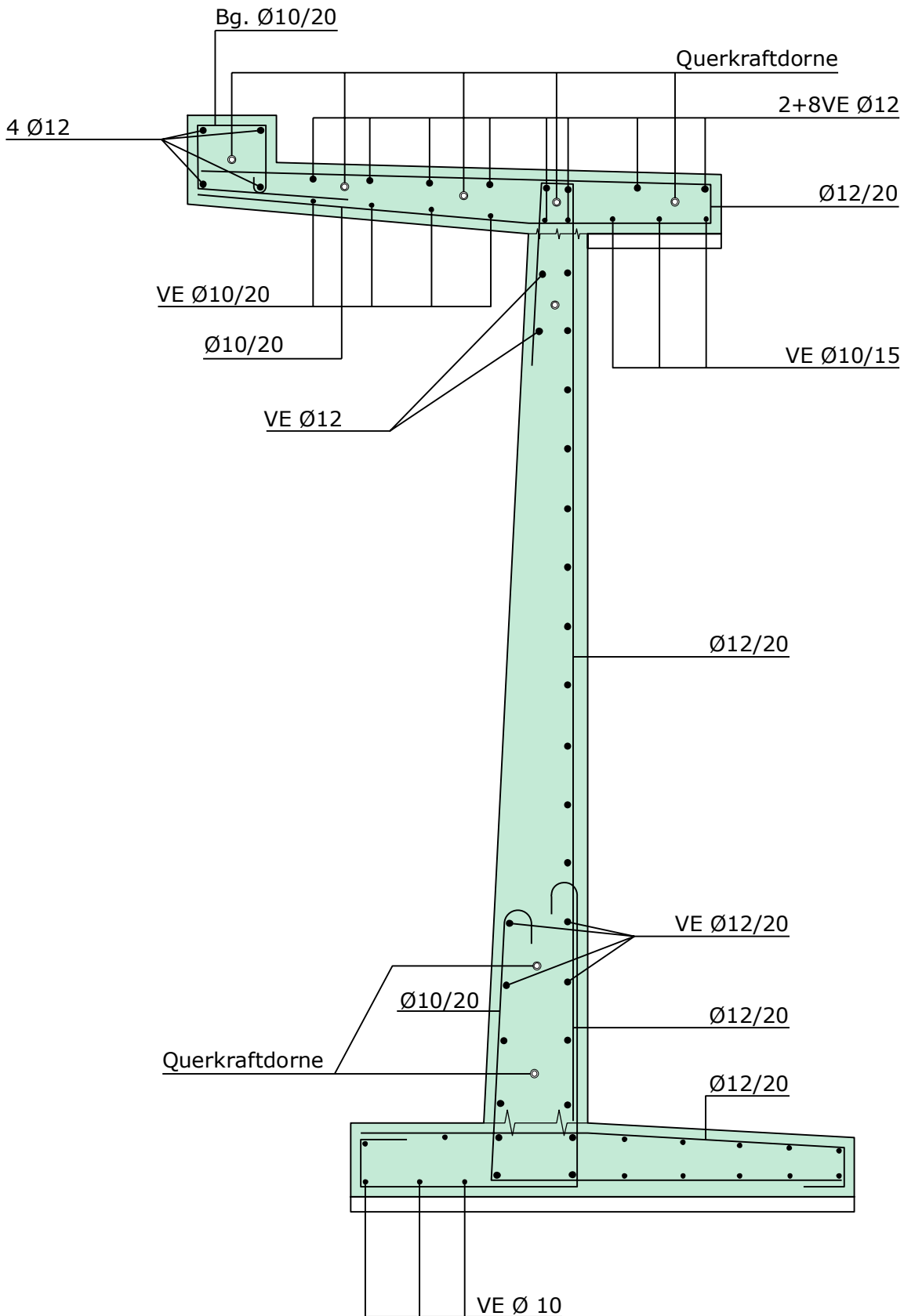
Querschnitt 1:50



**PLANUNG** **Betonbau**

QV Vorbereitung 2022

Bewehrung



**PLANUNG                      Betonbau**

QV Vorbereitung 2022

Liste für die Massenberechnung

1. Beton, unterteilt nach folgenden Bauteilen, bzw. Betonarten:

- Magerbeton m<sup>3</sup> \_\_\_\_\_
- Fundamentbeton m<sup>3</sup> \_\_\_\_\_
- Wandbeton m<sup>3</sup> \_\_\_\_\_
- Beton für Konsole, inkl. Bordüre m<sup>3</sup> \_\_\_\_\_

2. Schalung für:

- Fundamente m<sup>2</sup> \_\_\_\_\_
- Wände m<sup>2</sup> \_\_\_\_\_
- Konsolenuntersicht m<sup>2</sup> \_\_\_\_\_
- Stirnflächen (ohne Eisendurchdringung) m<sup>2</sup> \_\_\_\_\_
- Arbeitsfugen (mit Eisendurchdringung) m<sup>2</sup> \_\_\_\_\_
- Dreikantleisten 2x2 cm m' \_\_\_\_\_
- Leisten für Wassernasen m' \_\_\_\_\_
- Flächeneinlagen für Dilatationsfugen m<sup>2</sup> \_\_\_\_\_

3. Bewehrung:

- Querkraftdorne St. \_\_\_\_\_
- Fix- und Lagerlängen nach Liste:
  - Ø10    m' \_\_\_\_\_ kg \_\_\_\_\_
  - Ø12    m' \_\_\_\_\_ kg \_\_\_\_\_
- Bearbeitete Formen:
  - Ø10    m' \_\_\_\_\_ kg \_\_\_\_\_
  - Ø12    m' \_\_\_\_\_ kg \_\_\_\_\_



